



## Dans les coulisses d'E-Props : moyens d'essais, flotte d'avions et AERO 2026

### Découvrez les moyens d'essais d'E-Props

#### Canon à poulet : simulation d'impacts aviaires



Les impacts d'oiseaux font partie des événements les plus exigeants auxquels une hélice peut être confrontée en service. Pour évaluer la robustesse des pales dans de telles conditions, l'industrie aérospatiale utilise un "canon à poulet", qui consiste à simuler de manière contrôlée un impact avec un projectile de la taille d'un oiseau. Conçu et construit en interne, ce banc d'essai de résistance aux impacts d'oiseau fait partie de la campagne de développement et de validation de la gamme ASCALON, actuellement en cours de certification

CS-P EASA. Le fait de disposer d'une telle capacité en interne confère à E-Props un niveau unique d'autonomie et de confiance dans la robustesse de ses hélices.

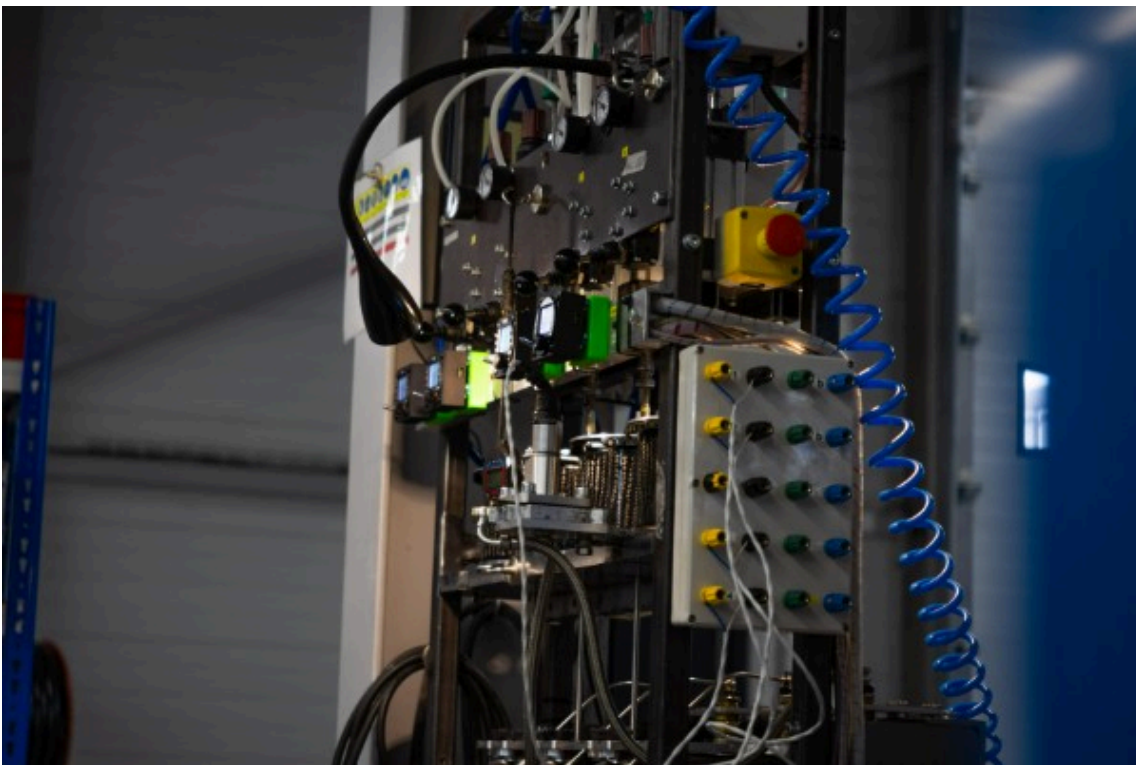
Vidéo d'un tir au canon

## **Banc d'essais vibratoires**



Ce banc permet de déterminer la résistance vibratoire des hélices et de définir leur durée de vie, pour répondre aux exigences de la certification EASA CS-P §370. L'objectif des essais actuels est d'obtenir une durée de vie illimitée pour la gamme ASCALON.

## **Banc d'essais haute pression hydraulique SHEEVA**



Le banc SHEEVA teste tous les ensemble gouverneur, régulateur et actionneur des hélices à pas variable GLORIEUSE. Il simule les conditions du vol. Tous ces éléments sont validés individuellement avant livraison.

## **Data Acquisition System ELIAS**



ELIAS : Un système complexe composé de différents types de capteurs, d'une carte électronique et de jauges de contrainte intégrés dans le moyeu de l'hélice, à la base des pales et à d'autres endroits clés de l'avion. Pendant le vol, des milliers de mesures sont envoyées en temps réel via Wi-Fi à un ordinateur situé dans l'avion, ainsi qu'à un écran qui permet au pilote d'affiner son vol en fonction des paramètres demandés. Conçu et fabriqué par le bureau d'études E-Props.

## **La flotte d'avions d'E-Props**

Les avions permettent de tester en conditions réelles de nombreux modèles d'hélices, grâce au DAU ELIAS (voir ci-dessus).

**PENA Bilouis voltige, 2 places, moteur Lycoming O-360 180 cv**



**JODEL DR1054 voyage, 4 places, moteur Lycoming O-320 150 cv**

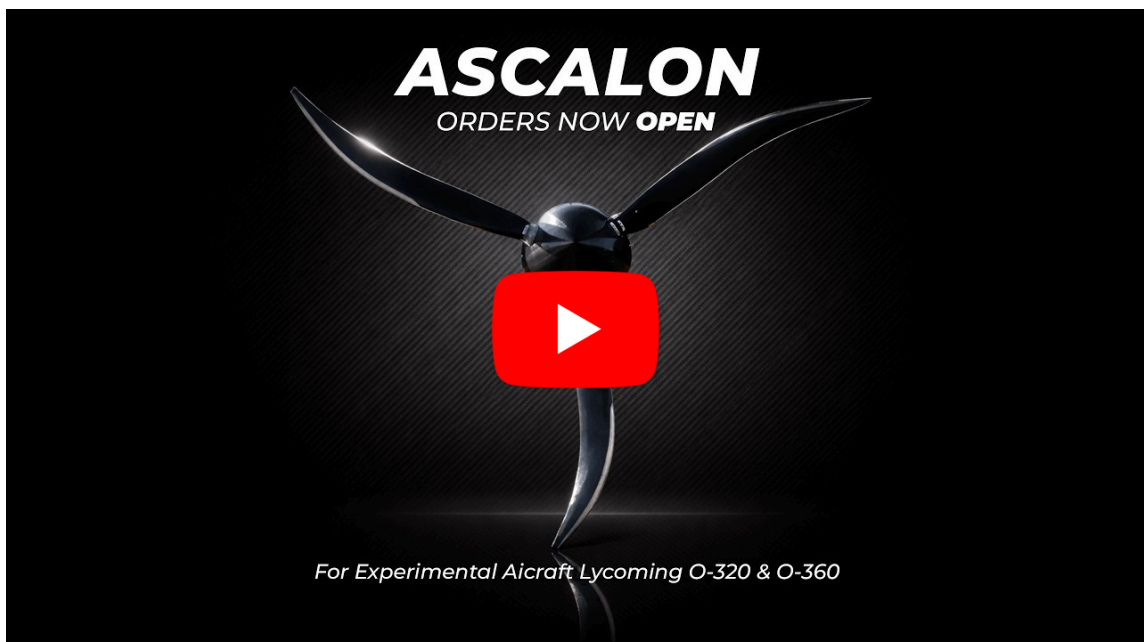


**ULM SKYRANGER, 2 places, moteur Rotax 912S 100 cv**



## **E-Props dévoile sa nouvelle gamme !**

Découvrez la gamme ASCALON : Une nouvelle génération d'hélices en Carbone-Titane conçue pour les moteurs Lycoming & Continental de 100 à 270cv.



Voir la vidéo complète

# Venez nous rendre visite au salon Aero



En savoir plus

Chez E-Props, nous sommes heureux de soutenir la Gazette de l'ULM et de faire partie de cette belle communauté de passionnés.

Suivez-nous sur les réseaux :

